

KE1W/KE2W - BRACA PIATTA IN FIBRA PARA-ARAMIDICA KEVLAR® KE1W/KE2W - WEBBING SLING MADE OF PARA-ARAMID FIBER KEVLAR®

Begni Group realizza brache per sollevamento costruite secondo la norma EN1492-1, partendo da nastri tessuti di alta qualità. Le cuciture sono eseguite scrupolosamente da personale qualificato, per offrire la stessa garanzia di sicurezza anche dopo molti sollevamenti.

Begni Group fornisce soluzioni "chiavi in mano" sviluppando progetti su specifica esigenza del cliente.

Begni Group manufactures lifting slings according to EN1492-1, starting from high-quality woven webbings. The stitching is scrupulously carried out by qualified personnel, to offer the same safety guarantee even after many lifts.

Begni Group provides "tailor-made" solutions developing projects based on specific customer needs.

Le brache KE1/2W sono realizzate con nastri tessuti realizzati al 100% con fibra para-aramidica Kevlar® e cucite con filo composto dalla stessa fibra.

La fibra ad alte prestazioni para-aramidica Kevlar® consente l'utilizzo in sicurezza fino alla temperatura massima di 200 - 250°C. Inoltre, l'eccellente resistenza all'abrasione e al taglio garantiscono alla braca un lungo ciclo di vita (rispetto alle brache in poliestere).

KE1/2W slings are made with woven webbings made of 100% Kevlar® para-aramid fiber and sewn with yarn composed of the same fiber.

The high-performance Kevlar® para-aramid fiber allows safe use up to a maximum temperature of 200 -250°C. In addition, the excellent resistance to abrasion and cutting guarantees the sling a long life cycle (compared to polyester slings).

100% fibra para-aramidica Kevlar®, colore giallo oro.
100% Kevlar® para-aramid fiber, golden yellow color.

Portata (WLL) fino a 5 ton. Coefficiente di sicurezza 7:1.
WLL up to 5 ton. Safety factor 7:1.

Minimo allungamento al carico di lavoro (0,5%).
Minimum elongation to workload (0.5%).

Costruzione ad 1 o 2 strati portanti.
1 or 2 loading plies construction.

Temperature di lavoro e conservazione: -40°C +200°C.
Working and storage temperatures: -40°C +200°C.

Lunghezza Min-Max 0,5-50 m.
Min-Max Length 0,5-50 m.

Targhetta di portata con numerazione seriale.
Load Capacity tag with serial number.

Conformi a DM2006/42/CE, EN1492-1.
Compliant with: DM2006/42/CE, EN1492-1.

Possibilità di applicare il microchip NFC-RFID (Tech for Safety): documentazione, tracciabilità, controllo pre-uso, ispezioni trimestrali.

Possibility of applying NFC-RFID microchip (Tech for Safety): documentation, traceability, pre-use checks, periodical inspections.

Possibilità di provare il carico delle brache sul nostro Banco di Prova interno e, su richiesta, possono essere presenti un rappresentante del cliente e un rappresentante di terze parti.

We can Proof Load in our in-house Test Bed where, on request, a customer representative and 3rd party representative can be present.



• DUPONT •
Kevlar



ATTENZIONE

La temperatura massima di lavoro (nel caso specifico di un sollevamento) dipende da quanto tempo la braca rimane a contatto con il carico.

Vi invitiamo a contattare i nostri tecnici commerciali per ulteriori dettagli e per esigenze specifiche.

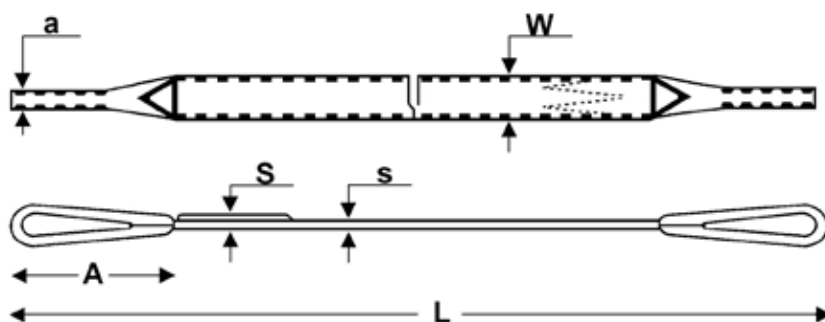
WARNING

The maximum working temperature (in the specific situation of a lift) depends on how long the sling remains in contact with the load.

Contact our competent sales team to be assisted in finding the most appropriate products for your application.



KE1W/KE2W

 Braca piatta in fibra para-aramidica Kevlar®
 Webbing Sling Made Of Para-Aramid Fiber Kevlar®

SPECIFICHE DIMENSIONALI E PESI
DIMENSIONS AND WEIGHTS

Codice Code	Colore Colour	Nr. strati portanti Nr. Loading Plies	W (mm)	s (mm)	S (mm)	L MIN (m)	L MAX (m)	A (mm)	a (mm)	Peso Weight (kg/m)
KE1W-005	Giallo / Yellow	1	50	3,5	7	0,5	35	200	25	0,2
KE1W-010	Giallo / Yellow	1	60	3,5	11	1	35	300	30	0,25
KE1W-020	Giallo / Yellow	2	60	3,5	11	1	35	300	30	0,5
KE1W-030	Giallo / Yellow	3	75	3,5	11	1	35	350	35	0,7

CARICHI MASSIMI DI ESERCIZIO (ton) MAX WORKING LOAD LIMIT (ton)

	BRACA USATA SINGOLARMENTE / Single Sling					BRACA USATA IN COPPIA / Pair of Slings			
	TIRO DIRETTO Straight	CAPPIO Choke	CANESTRO / Basket			TIRO DIRETTO / Straight		CAPPIO / Choke	
			0°<β<7°	7°<β<45°	45°<β<60°	7°<β<45°	45°<β<60°	7°<β<45°	45°<β<60°
	M = 1	M = 0,8	M = 2	M = 1,4	M = 1	M = 1,4	M = 1	M = 1,12	M = 0,8
KE1W-005	0,5	0,4	1	0,7	0,5	0,7	0,5	0,56	0,4
KE1W-010	1	0,8	2	1,4	1	1,4	1	1,12	0,8
KE1W-020	2	1,6	4	2,8	2	2,8	2	2,24	1,6
KE1W-030	3	2,4	6	4,2	3	4,2	3	3,36	2,4

 Kevlar è un marchio registrato da Invista.
 Kevlar is a registered trademark of Invista.