

**YC - MORSA PER TRAVI**  
**YC - CLAMP FOR BEAMS**

Morsa progettata per il fissaggio di paranchi su travi in acciaio.

Clamp designed for hoist fixing on steel beams.

Design leggero per una facile maneggevolezza.

Lightweight design for easy handling.

Struttura robusta in acciaio di qualità per impieghi gravosi.

Tough heavy-duty quality steel construction.

Per travi fino a 320 mm.

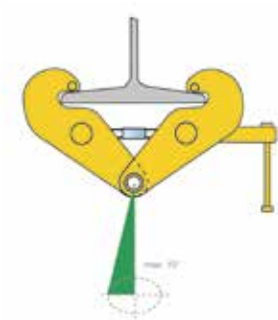
Suitable for beams up to 320 mm.

Portata (WLL) fino a 5 ton.

Working load limit (WLL) up to 5 ton.

Conforme a EN13155.

Compliant to EN13155.

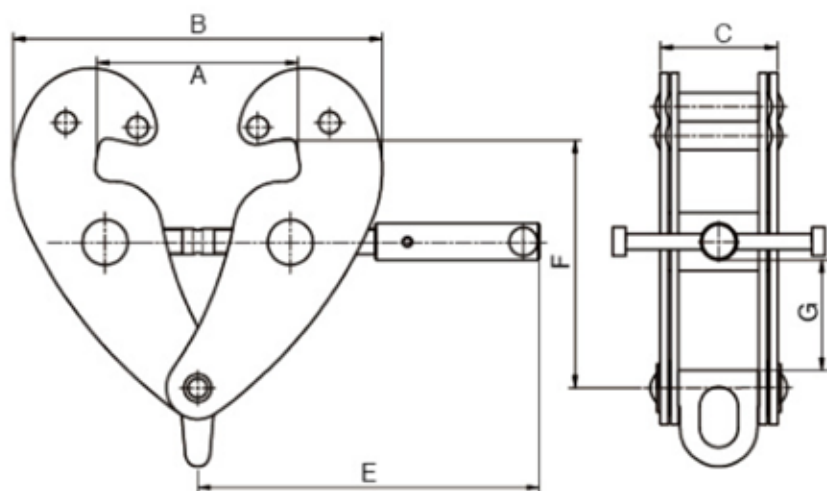


Possibilità di applicare il microchip NFC-RFID (Tech for Safety).

Possibility of applying NFC-RFID microchip (Tech for Safety).



**YC** Morsa per travi  
Clamp for Beams



Codice Code	WLL	Apertura Open Size	A	B	C	F	E	G	Peso Weight
	(t)	(mm)	(mm)	(mm)	(mm)	(mm)	(mm)	(mm)	(kg)
YC01000	1	75-230	230	346	64	122	208	47	3,4
YC02000	2	75-230	230	346	72	122	208	47	4,2
YC03000	3	80-320	320	465	100	169	261	59	9,0
YC05000	5	80-320	320	465	112	169	261	56	10,9