

**DFM - PINZA PER IL SOLLEVAMENTO DI TRAVI**  
**DFM - CLAMP FOR LIFTING OF BEAMS**

Pinza progettata per il sollevamento ed il trasporto in posizione orizzontale di travi in acciaio. Il design consente di sollevare travi in acciaio (H) sia sulla flangia che sulle estremità superiori della trave.

Clamp designed for lifting and transport of steel beams and plate in horizontal position. Special design makes it possible to lift steel (H) beams on the flanges as well as on the upper ends of the beam.

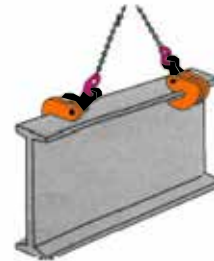
Design leggero per una facile maneggevolezza.  
Lightweight design for easy handling.

Struttura robusta in acciaio al carbonio di alta qualità.  
Tough quality heavy duty welded shell body.

Apertura della bocca fino a 30 mm.  
Jaw openings up to 30 mm.

Portata (WLL) fino a 3 ton (portate superiori su richiesta).  
Working load limit (WLL) up to 3 ton (higher WLL available upon request).

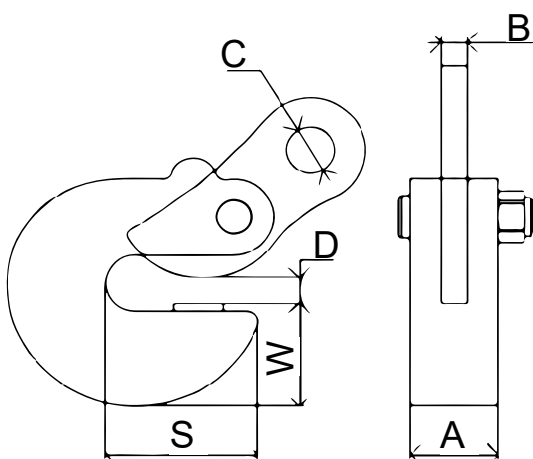
Conforme a EN13155.  
Compliant to EN13155.



Possibilità di applicare il microchip NFC-RFID (Tech for Safety).  
Possibility of applying NFC-RFID microchip (Tech for Safety).



**DFM** Pinza per il sollevamento di travi  
Clamp for Lifting of Beams



Codice Code	WLL	Apertura Open Size	A	B	C	D	S	W	Peso Weight
	(t)	(mm)	(mm)	(mm)	(mm)	(mm)	(mm)	(mm)	(kg)
<b>DFM01000</b>	1	0-15	40	12	22	15	68	42	2,7
<b>DFM02000</b>	2	0-20	45	16	30	20	80	52	5,6
<b>DFM03000</b>	3	0-30	50	18	37	30	105	65	8

**LC - PINZA PER SOLLEVAMENTO DI TRAVI**  
**LC - CLAMP FOR LIFTING OF BEAMS**

Pinza progettata per il sollevamento ed il trasporto in posizione orizzontale di travi in acciaio. Il design consente di sollevare travi in acciaio (H) sia sulla flangia che sulle estremità superiori della trave.

Clamp designed for lifting and transport of steel beams and plate in horizontal position. Special design makes it possible to lift steel (H) beams on the flange as well as on the upper ends of the beam.

Leggera, compatta, semplice da usare.  
Light, compact, simple to use.

Design leggero per una facile maneggevolezza.  
Lightweight design for easy handling.

Apertura della bocca fino a 35 mm.  
Jaw openings up to 35 mm.

Portata (WLL) fino a 3 ton.  
Working load limit (WLL) up to 3 ton.

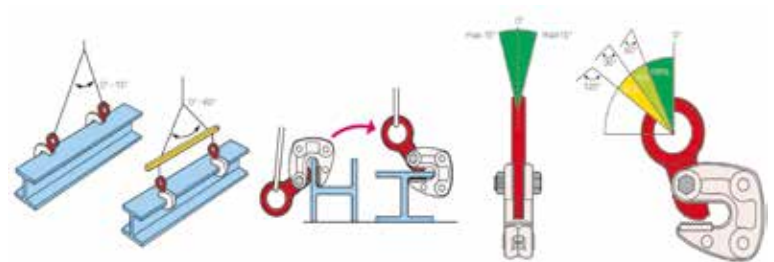
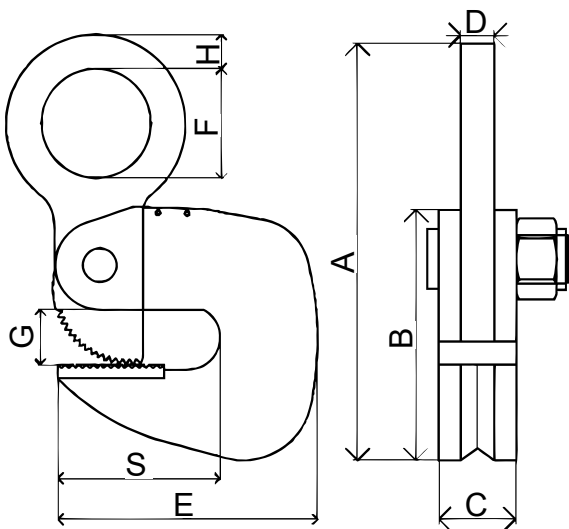
Conforme a EN13155.  
Compliant to EN13155.



Possibilità di applicare il microchip NFC-RFID (Tech for Safety).  
Possibility of applying NFC-RFID microchip (Tech for Safety).



**LC** Pinza per sollevamento di travi  
Clamp for Lifting of Beams



Codice Code	WLL	Apertura Open Size	A	B	C	D	E	F	G	H	S	Peso Weight
	(t)	(mm)	(mm)	(mm)	(mm)	(mm)	(mm)	(mm)	(mm)	(mm)	(mm)	(kg)
LC0100	1	0-15	173	104	32	14	105	72	24	16	66	2
LC0200	2	0-25	233	130	42	18	137	96	36	20	86	4,5
LC0300	3	0-35	261	177	52	23	173,5	80	42	21,5	110	8,9

**TMS - PINZA PER IL SOLLEVAMENTO DI TRAVI**  
**TMS - CLAMP FOR LIFTING OF BEAMS**

Pinza progettata per il sollevamento ed il trasporto di travi in acciaio.  
Clamp designed for lifting and transport of steel beams and plate.

Il design consente di sollevare travi in acciaio (H) sia sulla flangia che sulle estremità superiori della trave.  
Special design makes it possible to lift steel (H) beams on the flange as well as on the upper ends of the beam.

La maniglia rende facile e sicuro applicare la pinza al pezzo da sollevare.  
Handle makes easy and safe to set and detach the clamp onto and from the work piece.

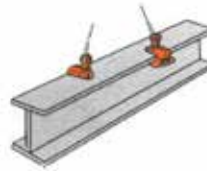
Design leggero per una facile maneggevolezza.  
Lightweight design for easy handling.

Struttura robusta in acciaio di qualità per impieghi gravosi.  
Tough heavy-duty quality steel construction.

Apertura della bocca fino a 75 mm.  
Jaw openings up to 75 mm.

Portata (WLL) fino a 12 ton (portate superiori su richiesta).  
Working load limit (WLL) up to 12 ton (higher WLL available on request).

Conforme a EN13155.  
Compliant to EN13155.

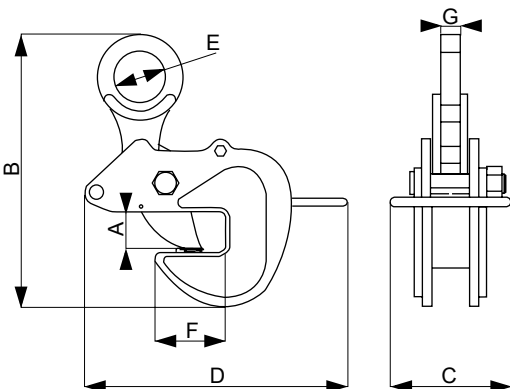


Possibilità di applicare il microchip NFC-RFID (Tech for Safety).  
Possibility of applying NFC-RFID microchip (Tech for Safety).



**TMS**

Pinza per il sollevamento di travi  
Clamp for Lifting of Beams



Codice Code	WLL	Apertura Open Size	A	B	C	D	E	F	G	Peso Weight
	(t)	(mm)	(mm)	(mm)	(mm)	(mm)	(mm)	(mm)	(mm)	(kg)
TMS0100	1	0-25	25	240	119	240	42	60	16	5,3
TMS0200	2	0-30	30	289	128	279	56	75	20	8,0
TMS0300	3	0-40	40	321	137	309	58	90	22	10,5

## YDG - PINZA PER IL SOLLEVAMENTO E L'IMPILAMENTO DI TRAVI YDG - CLAMP FOR LIFTING AND STACKING OF BEAMS

Pinza progettata per il sollevamento, il trasporto e l'impilamento di travi in acciaio (H) e di profili, dove il carico deve rimanere appoggiato sulle flange.

Clamp for vertical lifting, transportation and stacking of steel (H) beams, profiles and structures where the load must stay on its flanges.

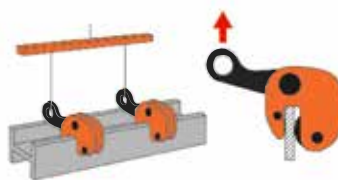
Design leggero per una facile maneggevolezza.  
Lightweight design for easy handling.

Struttura robusta in acciaio di qualità per impieghi gravosi  
Tough heavy-duty quality steel construction.

Apertura della bocca fino a 30 mm.  
Jaw openings up to 30 mm.

Portata (WLL) fino a 2 ton (portate superiori su richiesta).  
Working load limit (WLL) up to 2 ton (higher WLL available on request).

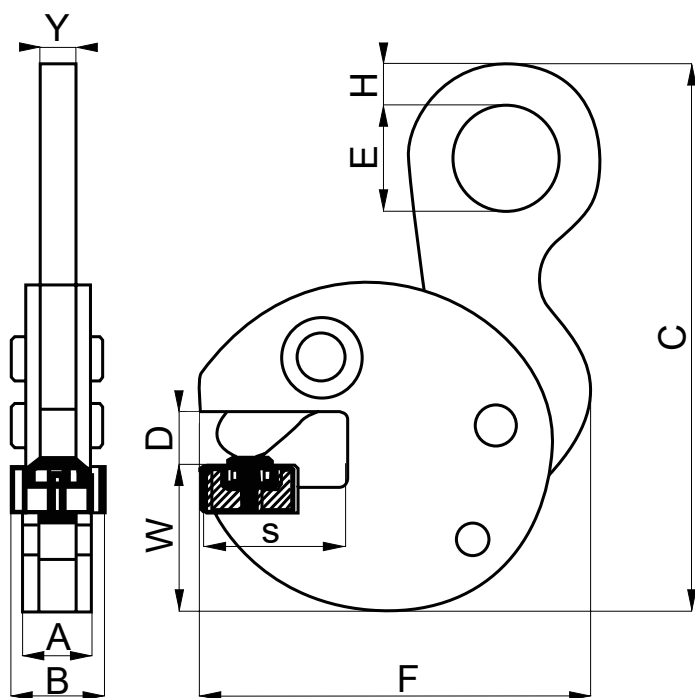
Conforme a EN13155.  
Compliant to EN13155.



Possibilità di applicare il microchip NFC-RFID (Tech for Safety).

Possibility of applying NFC-RFID microchip (Tech for Safety).



**YDG** Pinza per il sollevamento e l'impilamento di travi  
 Clamp for Lifting and Stacking of Beams


Codice Code	WLL	Apertura Open Size	A	B	C	D	E	F	H	S	W	Y	Peso Weight
	(t)	(mm)	(mm)	(mm)	(mm)	(mm)	(mm)	(mm)	(mm)	(mm)	(mm)	(mm)	(kg)
YDG0100	1	0-24	35	48	290	24	55	207	23	75	81	18	7
YDG0200	2	0-30	41	60	360	30	68	258	29	94	99	20	11