

GCT - CARRELLO CON TRASLAZIONE A SPINTA

GCT - TROLLEY WITH PUSH TRANSLATION

I carrelli per travi COBRA® di Begni Group sono attrezzi professionali, ideati per paranchi manuali ed elettrici.
The COBRA® beam trolleys by Begni Group are professional tools, suitable for manual and electric hoists.

Strutture realizzate in acciaio di qualità.
Structures made of quality steel.

I carrelli sono montati su cuscinetti a sfera, per garantire uno scorrimento costante.
The trolleys are mounted on ball bearings, to ensure constant sliding.

Ideali al fissaggio di paranchi (sia manuali, sia elettrici) su travi strutturali.
Suitable for fixing hoists (both manual and electric) on structural beams.

Facilmente adattabili ad un'ampia gamma di travi strutturali.
Easily adaptable to a wide range of structural beams.

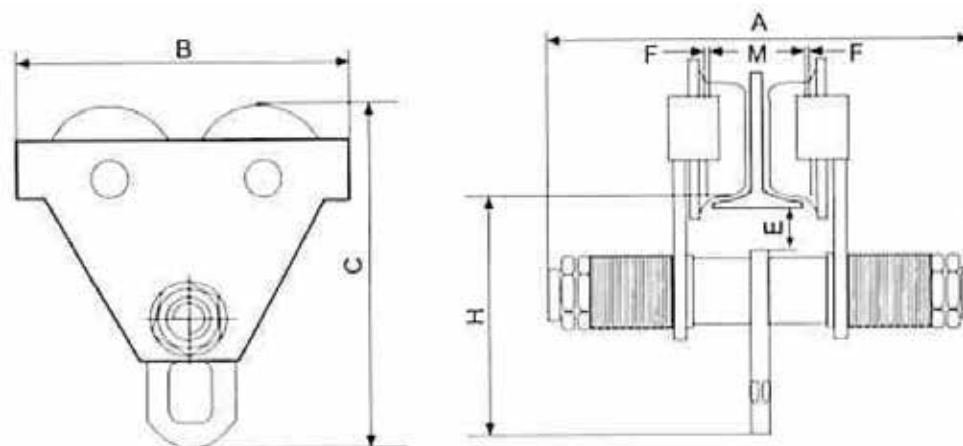
Portata (WLL) fino a 5 ton.
Working load limit (WLL) up to 5 ton.



Possibilità di applicare il microchip NFC-RFID (Tech for Safety): documentazione, tracciabilità, controllo pre-uso, ispezioni trimestrali.

Possibility of applying NFC-RFID microchip (Tech for Safety): documentation, traceability, pre-use checks, periodical inspections.



GCT Carrello con traslazione a spinta
 Trolley with Push Translation


Codice Code	WLL	Regolazione trave / Beam Regulation	A	B	C	H	F	Peso Weight
	(t)	(mm)	(mm)	(mm)	(mm)	(mm)	(mm)	(kg)
GCT00500	0,5	64-152	264	216	195	110	≈ 3	8
GCT01000	1	64-203	332	260	239	135		14
GCT02000	2	88-203	353	300	286	161		22
GCT03000	3	102-203	371	345	336	185		39
GCT05000	5	114-203	393	390	393	220		50