

## 2W/4W - BRACA PIATTA CON ASOLE

## 2W/4W - POLYESTER WEBBING SLING WITH EYES

Begni Group realizza brache in poliestere secondo la norma EN1492-1, partendo da nastri tessuti, colorati e termo-fissati. Le cuciture sono eseguite scrupolosamente da personale qualificato, per offrire la stessa garanzia di sicurezza anche dopo molti sollevamenti.

Begni Group fornisce soluzioni "chiavi in mano" sviluppando progetti su specifica esigenza del cliente.

Begni Group produces polyester slings according to EN1492-1, from woven, pigment dyed and thermo-fastened webbings.

The stitchings are scrupulously made by qualified workers, to offer the same safety guarantee even after many lifts.

Begni Group provides "tailor-made" solutions developing projects based on specific customer needs.

100% poliestere HT (AA grade).

100% HT polyester (AA grade).

2/4 strati portanti.

2/4 loading plies.

Asole rastremate e rinforzate.

Folded and reinforced eyes.

Portata (WLL) fino a 25 ton.

WLL up to 25 ton.

Minimo allungamento al carico di lavoro (3%).

Minimum elongation at WLL (3%).

Lunghezza Min-Max 0,5-50 m.

Min-Max Length 0,5-50 m.

Coefficiente di sicurezza 7:1.

Safety factor 7:1.

Temperature di lavoro e di conservazione -40° +100°C.

Working and storing temperatures -40° +100°C.

**Targhetta di portata con numerazione seriale.**

Load Capacity tag with serial number.

Conformi a DM2006/42/CE, EN1492-1.

Compliant with: DM2006/42/CE, EN1492-1.

Possibilità di applicare il microchip NFC-RFID (Tech for Safety): documentazione, tracciabilità, controllo pre-uso, ispezioni trimestrali.

Possibility of applying NFC-RFID microchip (Tech for Safety): documentation, traceability, pre-use checks, periodical inspections.

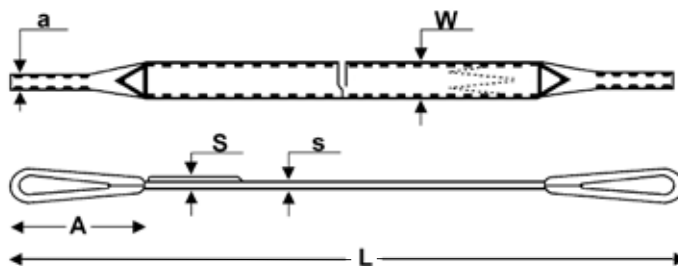


Possibilità di provare il carico delle brache sul nostro Banco di Prova interno e, su richiesta, possono essere presenti un rappresentante del cliente e un rappresentante di terze parti.

Possibility to test the load capacity of our slings on our internal Test Bench. On request, a customer representative and 3rd party representative can be present.



**2W/4W**





 Braca piatta con asole  
 Polyester Webbing Sling with Eyes

**SPECIFICHE DIMENSIONALI E PESI**  
**DIMENSIONS AND WEIGHTS**

Codice Code	Colore Colour	Nr. strati portanti Nr. Loading Plies	W (mm)	s (mm)	S (mm)	L MIN (m)	L MAX (m)	A (mm)	a (mm)	Peso Weight (kg/m)
2W01050P	Viola / Purple	2	50	5	6	0,5	50	200	30	0,2
2W02060V	Verde / Green	2	60	6	9	1	50	300	30	0,4
2W03090Y	Giallo / Yellow	2	90	6	9	1	50	350	35	0,6
2W04120G	Grigio / Grey	2	120	7	10	1,5	50	425	40	0,9
2W05150R	Rosso / Red	2	150	7	10	2	50	500	50	1,2
2W06180M	Marrone / Brown	2	180	8	12	2	50	550	65	1,4
2W08240B	Blu / Blue	2	240	8	12	2	50	600	85	1,8
2W12300A	Arancio / Orange	2	300	8	12	3	50	750	105	2,4
2W12300A	Arancio / Orange	2	300	10	14	3	50	750	105	2,7
4W20300A	Arancio / Orange	4	300	15	17	3	50	750	105	4,8
4W25300A	Arancio / Orange	4	300	16	18	3	50	750	105	5,4

**CARICHI MASSIMI DI ESERCIZIO (ton) MAX WORKING LOAD LIMIT (ton)**

	SINGOLA BRACA / Single Sling		COPPIA DI BRACHE / Pair of Slings						
	TIRO DIRETTO Straight	CAPPIO Choke	CANESTRO / Basket			TIRO DIRETTO / Straight		CAPPIO / Choke	
			0°<β<7°	7°<β<45°	45°<β<60°	7°<β<45°	45°<β<60°	7°<β<45°	45°<β<60°
	M = 1	M = 0,8	M = 2	M = 1,4	M = 1	M = 1,4	M = 1	M = 1,12	M = 0,8
2W01050P	1	0,8	2	1,4	1	1,4	1	1,12	0,8
2W02060V	2	1,6	4	2,8	2	2,8	2	2,24	1,6
2W03090Y	3	2,4	6	4,2	3	4,2	3	3,36	2,4
2W04120G	4	3,2	8	5,6	4	5,6	4	4,48	3,2
2W05150R	5	4	10	7	5	7	5	5,6	4
2W06180M	6	4,8	12	8,4	6	8,4	6	6,72	4,8
2W08240B	8	6,4	16	11,2	8	11,2	8	8,96	6,4
2W12300A	10	8	20	14	10	14	10	11,2	8
2W12300A	12,5	10	25	17,5	12,5	17,5	12,5	14	10
4W20300A	20	16	40	28	20	28	20	22,4	16
4W25300A	25	20	50	35	25	35	25	28	20

**COMPONENTI AGGIUNTIVI  
ADDITIONAL COMPONENTS**

																				
<p><b>G10J</b> Gancio per brache Sling Hook</p>	<p><b>HDT</b> Protezioni tubolari in Dyneema® Tubular Dyneema® Sleeves</p> <table border="1" data-bbox="384 757 646 920"> <tr> <td>Resistenza al taglio Cut Resistance</td> <td>★★★★★</td> </tr> <tr> <td>Resistenza all'abrasione Abrasion Resistance</td> <td>★★★★★</td> </tr> </table>	Resistenza al taglio Cut Resistance	★★★★★	Resistenza all'abrasione Abrasion Resistance	★★★★★	<p><b>EPL</b> Protezioni removibili in HMPE Removable HMPE Protections</p> <table border="1" data-bbox="665 757 930 920"> <tr> <td>Resistenza al taglio Cut Resistance</td> <td>★★★★☆</td> </tr> <tr> <td>Resistenza all'abrasione Abrasion Resistance</td> <td>★★★★☆</td> </tr> </table>	Resistenza al taglio Cut Resistance	★★★★☆	Resistenza all'abrasione Abrasion Resistance	★★★★☆	<p><b>TS2</b> Protezioni tubolari in poliestere Tubular Polyester Protections</p> <table border="1" data-bbox="946 757 1211 920"> <tr> <td>Resistenza al taglio Cut Resistance</td> <td>★★★★☆</td> </tr> <tr> <td>Resistenza all'abrasione Abrasion Resistance</td> <td>★★★★☆</td> </tr> </table>	Resistenza al taglio Cut Resistance	★★★★☆	Resistenza all'abrasione Abrasion Resistance	★★★★☆	<p><b>HDP</b> Protezioni angolari in Dyneema® Corner Dyneema® Protections</p> <table border="1" data-bbox="1227 757 1492 920"> <tr> <td>Resistenza al taglio Cut Resistance</td> <td>★★★★★</td> </tr> <tr> <td>Resistenza all'abrasione Abrasion Resistance</td> <td>★★★★★</td> </tr> </table>	Resistenza al taglio Cut Resistance	★★★★★	Resistenza all'abrasione Abrasion Resistance	★★★★★
Resistenza al taglio Cut Resistance	★★★★★																			
Resistenza all'abrasione Abrasion Resistance	★★★★★																			
Resistenza al taglio Cut Resistance	★★★★☆																			
Resistenza all'abrasione Abrasion Resistance	★★★★☆																			
Resistenza al taglio Cut Resistance	★★★★☆																			
Resistenza all'abrasione Abrasion Resistance	★★★★☆																			
Resistenza al taglio Cut Resistance	★★★★★																			
Resistenza all'abrasione Abrasion Resistance	★★★★★																			